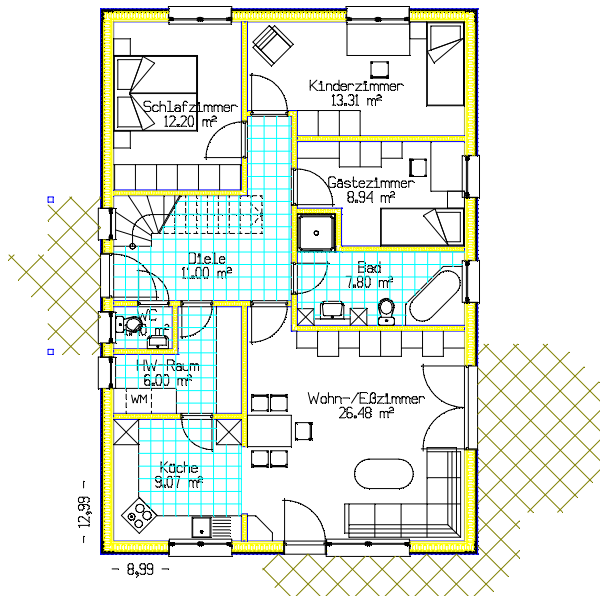


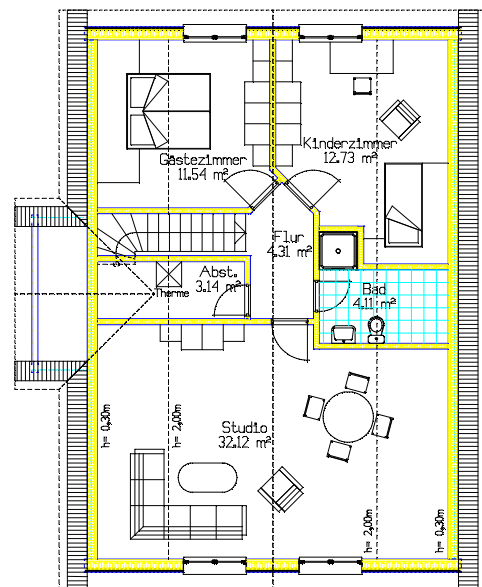


Wohnfläche Erdgeschoss: 96,20 m²
 Ausbaureserve im Dachgeschoss: 67,95 m²
 Wohnfläche gesamt: 164,15 m²

Dachneigung: 45 Grad
 Drenpelhöhe: 30 cm
 überbaute Fläche: 116,78 m²



ERDGESCHOSS
Wohnfläche: 96,20 m²



DACHGESCHOSS
AUSBAUVORSCHLAG
ausbaufähige Wohnfläche: 67,95 m²

